

DR-2010M DR-2510M

Skenery pro pracovní skupiny.

VYSOKÁ RYCHLOST A VYNIKAJÍCÍ
KVALITA PRO UŽIVATELE MAC.

you can



imageFORMULA

Canon



Minimum prostoru. Maximální výkon.

Vysokorychlostní snadno ovladatelné skenery jsou důležité pro produktivitu každé pracovní skupiny, bez ohledu na používanou IT platformu. Naše nejnovější prostorově úsporné barevné stolní skenery DR-2010M a DR-2510M nyní přinášejí bezkonkurenční výkon a výjimečnou spolehlivost výrobků Canon i uživatelům Mac.

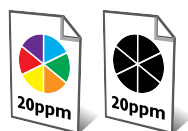
Kompaktní design, velký výkon.

Modely DR-2010M a DR-2510M dosahují výjimečného výkonu a jejich kompaktní, prostorově úsporný design zaručuje účelné využití pracovní plochy. Vyznačují se pevnou robustní konstrukcí, navrženou pro zpracování až 1500 stran denně, a jsou proto ideální pro období maximálního vytížení.

Produktivita. Rychlost určujete vy.

Skenery DR-2010M a DR-2510M představují nejrychlejší, neúspornější a nejsnadnější způsob zachycení papírových dokumentů a zvýšení produktivity vaší kanceláře.

Díky použití inovativní technologie obrazového CIS senzoru Canon oba modely dosahují stejných vysoce produktivních rychlostí, ať již skenujete černobíle, v odstínech šedé nebo barevně. DR-2010M nabízí barevné skenování o rychlosti 20 stran za minutu (40 obr./min oboustranně) pro snadné jednorázové skenování dokumentů, zatímco robustní model DR-2510M s rychlostí 25 stran za minutu (50 obr./min oboustranně) je vhodný pro specifické skenovací úlohy.



JEDNOSTRANNÝ
REŽIM

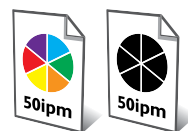


OBOUSTRANNÝ
REŽIM

DR-2010M A4 na výšku - 200 dpi



JEDNOSTRANNÝ
REŽIM



OBOUSTRANNÝ
REŽIM

DR-2510M A4 na výšku - 200 dpi

Inovativní technologie Canon je zárukou toho, že tato zařízení jsou až o 50 % výkonnější než modely konkurenčních výrobců.

S vysokou kvalitou stále v obraze.

Jakkoli různorodé jsou skenované dokumenty – např. na papíru s hrubou texturou nebo dokumenty, kde text je vybledlý, naskenovaný výsledek si vždy zachová tu nejvyšší kvalitu. Oba modely disponují rozlišením 600 dpi a řadou jedinečných funkcí včetně automatické detekce velikosti stránky, vyrovnání sklonu, automatické detekce barev a orientace textu. Ušetříte tak čas strávený tříděním dokumentů nebo úpravou nastavení. Stačí pouze vložit dávku dokumentů a nechat skener pracovat.

Integrovaná energetická efektivita.

Jsme si vědomi toho, jak důležité je šetřit energií a snižovat náklady, kdekoli je to jen možné. S modely DR-2010M a DR-2510M lze obojí. Inovativní technologie Canon vyhovují požadavkům programu Energy Star a jsou zárukou toho, že tato zařízení jsou až o 50 % účinnější než modely konkurenčních výrobců. Skenery lze také automaticky zapnout nebo vypnout spolu s připojeným počítačem Mac. Nemůže se proto stát, že by zůstaly omylem zapnuté, což napomáhá celkovému snížení spotřeby energie.

Nezměrné možnosti na jeden dotek.

Zpracované dokumenty nemají vždy standardní velikost. Skenery DR-2010M a DR-2510M jsou na tuto možnost dobře připraveny – bezproblémové skenování zaručuje zešíkmená dráha papíru. Skenují tenká i silná média včetně vizitek, fotografií a dokumentů ve formátu A3 v režimu folio; bez zvláštní přípravy umí naskenovat i smíšené typy dokumentů. Ultrazvuková detekce podání dvou listů u modelu DR-2510M rovněž umožňuje spolehlivější manipulaci s dokumenty.

Všestranné aplikace.

Pro větší okamžitou produktivitu a flexibilitu skenování disponují zařízení DR-2010M a DR-2510M třemi uživatelsky nastavitelnými tlačítky úloh a výkonnými aplikacemi pro snadnější skenování.

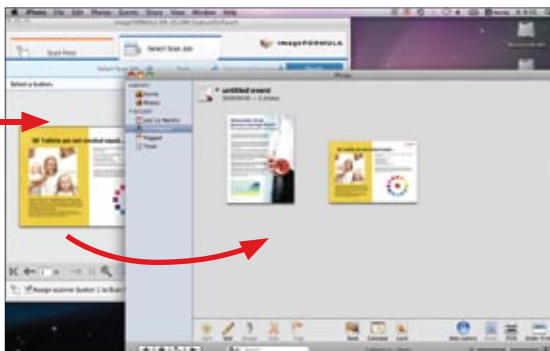
Ovladač TWAIN – ovladač TWAIN dodaný spolu se zařízením umožňuje plynulou konektivitu díky okamžitému propojení s aplikacemi pro počítače Mac, jako je iPhoto nebo ImageCapture.

CaptureOnTouch – pomocí snadného a účinného skenování zvyšuje uživatelskou produktivitu. Využít lze dvě jednoduché metody skenování:

- **Scan First (Nejdřív skenovat)** – uživatel nejprve dokument naskenuje a poté vybere formát a místo určení.
- **Select Scan Job (Vybrat úlohu)** – režim určený pro rychlé a snadné provádění rutinních skenovacích úloh s předvoleným nastavením skeneru a uložení souboru, pro větší efektivitu a přesnost skenování.

Presto! PageManager – jednoduchý, ale výkonný software pro ukládání, třídění a úpravu digitálních dokumentů.

Presto! BizCard Reader – software umožňující jednoduchou a rychlou konverzi důležitých kontaktních údajů z vizitek pro uložení do praktické, snadno prohledávané databáze, kterou lze snadno synchronizovat mezi plochami jednotlivých počítačů, notebooky, iBooky, a zařízeními PDA a PIM.



Tlačítka úloh je možné použít pro snadné odesílání naskenovaných obrazů přímo do iPhoto (aplikace určená pro Mac) pomocí softwaru CaptureOnTouch.

Specifikace: imageFORMULA DR-2010M/DR-2510M

Typ	Stolní skener s podavačem listů		
Snímač dokumentů	1řádkový kontaktní obrazový snímač CMOS		
Optické rozlišení	600 dpi		
Světelný zdroj	RGB LED		
Skenovaná strana	Přední/Zadní/Obě strany/Vynechání prázdné stránky/Folio		
Rozhraní	High Speed USB 2.0		
Rozměry	Se zavřeným zásobníkem: 298 (š) × 160 (h) × 160 (v) mm S otevřeným zásobníkem: 298 (š) × 490 (h) × 245 (v) mm		
Hmotnost	Přibl. 2,4 kg		
Požadavky na napájení	100–240 V stř. (50/60 Hz)		
Spotřeba energie	Skenování: 16 W, Režim odstavení: 2,2 W Vypnuté napájení: méně než 0,5 W		
Provozní prostředí	10–32,5 °C (50–90,5 F), Vlhkost: 20–80% RV		
Soulad s ekologickými standardy	RoHS a ENERGY STAR		
RYCHLOST SKENOVÁNÍ*			
Na výšku (A4)	DR-2010M		DR-2510M
ČB/odstíny šedé	200/300 dpi	20 str./min/40 obr./min	25 str./min/50 obr./min
Barevné	200 dpi 300 dpi	20 str./min/40 obr./min 13 str./min/26 obr./min	25 str./min/50 obr./min 15 str./min/30 obr./min
VELIKOST DOKUMENTU			
Šířka	50–216 mm		
Délka	53,9–356 mm		
Tloušťka	Automatické podávání 52–128 g/m ² (0,06–0,15 mm) Režim ručního podávání – 40–157 g/m ² (0,05–0,20 mm)		
Mezinárodní standardní karta	Šířka: 53,9 mm, Délka: 85,5 mm, Tloušťka: 0,76 mm (Horizontální skenování a skenování embosovaných karet je podporováno)		
Režim dlouhého dokumentu	Max. 1000 mm		
Separace papíru	Zadržovací válec		
Kapacita podavače	50 listů (80 g/m ²)		
Výstupní rozlišení	100 x 100 dpi, 150 x 150 dpi, 200 x 200 dpi, 240 x 240 dpi, 300 x 300 dpi, 400 x 400 dpi, 600 x 600 dpi		
VÝSTUPNÍ REŽIM			
Binární	ČB/Difuze chyb/Vyspělé zdokonalení textu II**		
Odstíny šedé	8bitové odstíny šedé (256 stupňů)		
Barevné	Barvy 24 bitů		

FUNKCE PRODUKTU	
Zpracování obrazu	Automatická detekce velikosti stránky a vyrovnání sklonu Vynechání prázdné stránky Rozpoznání orientace textu Automatická detekce barev Odstranění barev (RGB)/zdokonalení barev (červená) Redukce moaré efektu Zabránění prosvitání/odstranění pozadí Oddělování dávek Nastavení oblasti skenování Režim Folio
Zařízení	Automatické zapnutí/vypnutí (přes USB) Systém rychlého obnovení chodu Detekce dvojitěho podání podle délky Ultrazvuková detekce podání dvou listů (DR-2510M) Ruční podávání/podávání z ručního zásobníku
SOFTWARE V DODÁVCE†	
MAC OS X	Ovladač TWAIN, CaptureOnTouch, Presto! PageManager, Presto! BizCard Reader
Windows	Ovladače ISIS/TWAIN, CaptureOnTouch (Windows 2000/XP Pro/XP Home/Vista)
Spotřební materiál	Sada náhradních válců
Denní provozní zatížení	Přibl. 1500 skenů/den
<p>* Skutečná rychlost skenování se může lišit v závislosti na konfiguraci vašeho systému a parametrech PC</p> <p>** Vyspělé zdokonalení textu I & II je k dispozici pro operační systém Windows</p> <p>† Podporuje Mac OS X v. 10.3.9 nebo pozdější; obsahuje ovladače a software kompatibilní s Microsoft Windows</p>	



Canon Electronics Inc
www.canon.com

Canon CZ s.r.o.
www.canon.cz

Canon Europa
www.canon-europe.com

© Canon Europa 2009 (0000)